

## Placering av motornummer

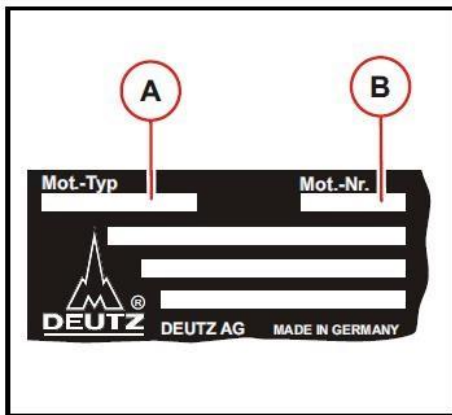
Typskylten på din DEUTZ-motor är dess viktigaste identifikationshandling. Man får aldrig ta loss typskylten från motorn. För att säkerställa motorns identitet så finns tillverkningsnumret både på typskylten samt instansat i motorn. Motornumret består av åtta (8) siffror, varav den första siffran är 0, 00, 1 eller 2.

Vid beställning av reservdelar, skall både motornummer och motortyp uppges för att säkerställa att delarna blir de korrekta.

(Märke, modell och serienummer på maskinen som DEUTZ-motorn är installerad i bestämmer inte direkt motormodellen men kan möjligtvis hjälpa med ytterligare åtgärder.)

## Typskylt

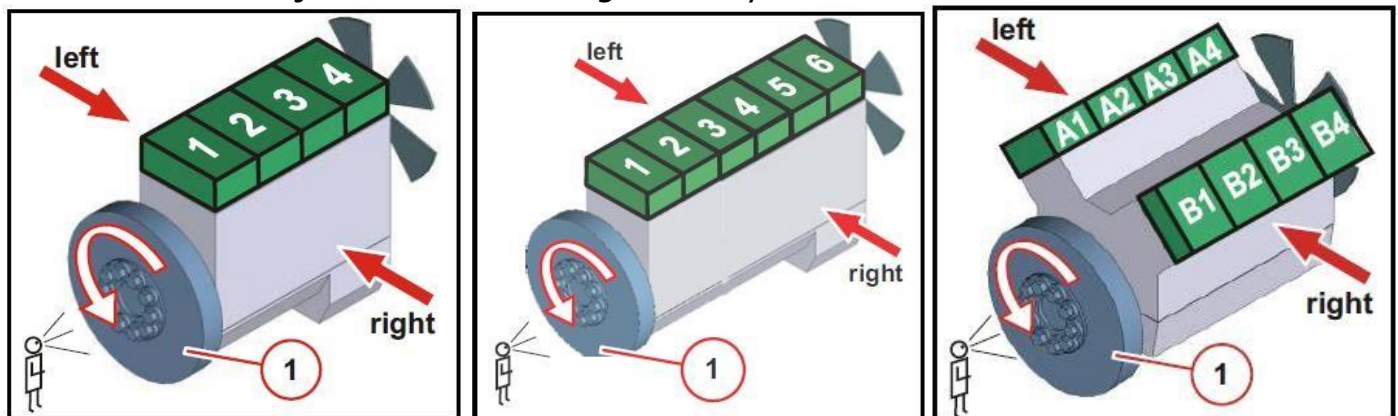
Utseende på typskylten har ändrats med åren flera gånger, men den bör se ut ungefär som på följande bild.



Motor typ (A), Motornummer (B).

## Numrering av cylindrar

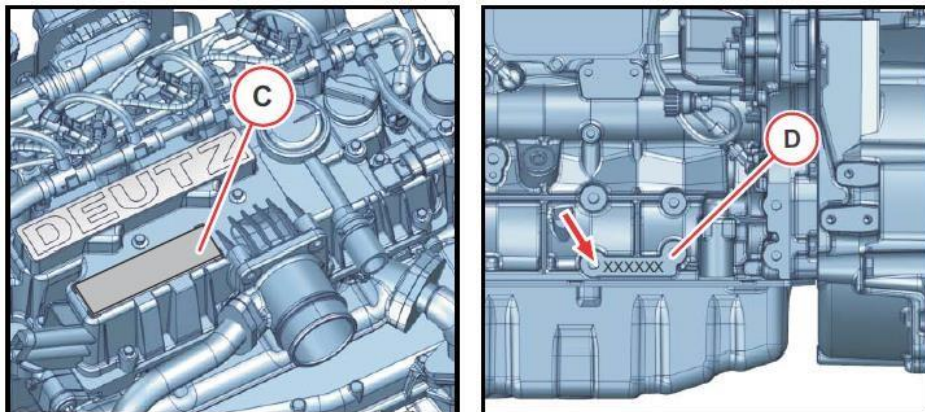
Deutz använder följande motorriktningar och cylindernummer.



Svänghjulet (1) tas alltid som utgångspunkt för motorriktningen. Svänghjulssidan är bakändan på motorn.

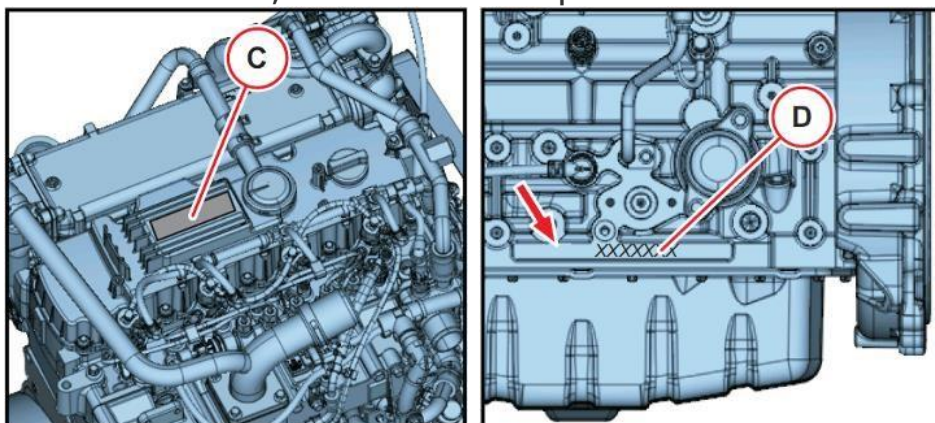
Cylindernummer börjar alltid från svänghjulet och V-motorernas vänstra cylinderbank är alltid A och höger är B.

## 2.9 Motorserie, motornummerposition



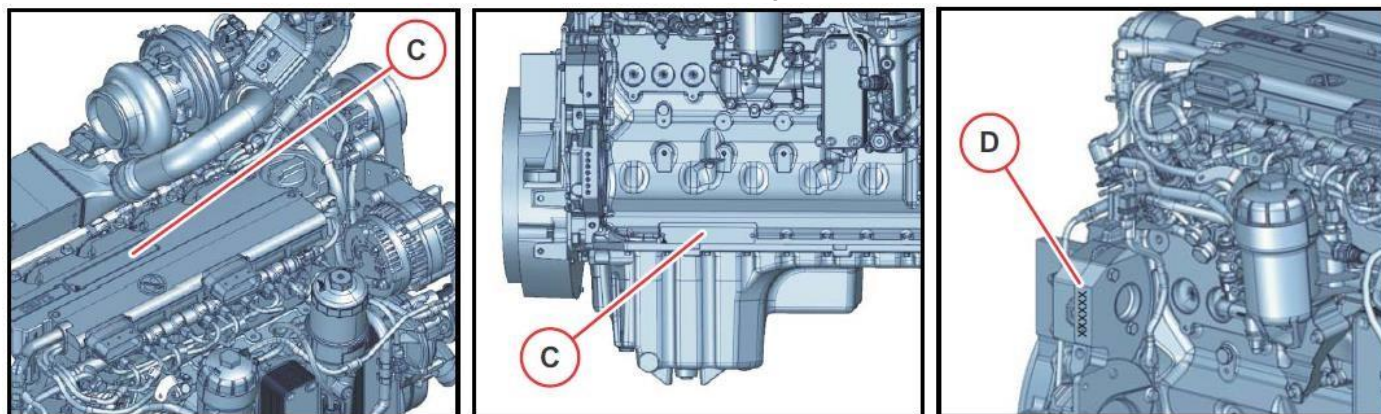
Typskylten är placerad på ventilkåpan (C). Motornumret är stansat i cylinderblocket (D)

## 3.6 Motorserie, motornummerposition



Typskylten är placerad på ventilkåpan (C). Motornumret är stansat i cylinderblocket (D)

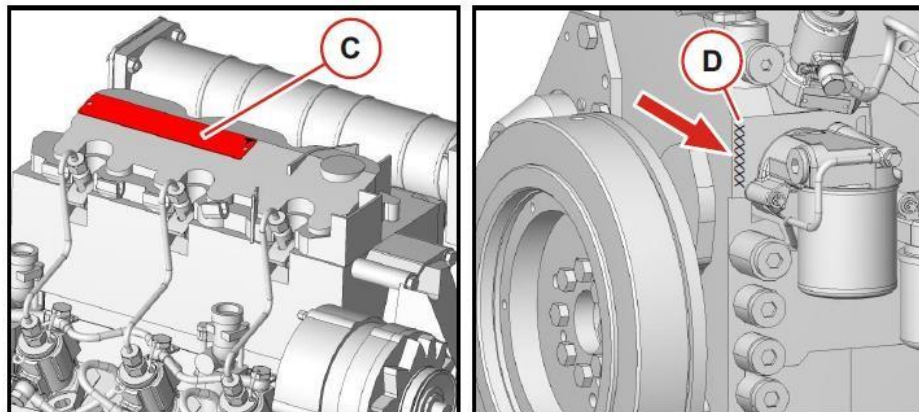
## 4.1 / 6.1 / 7.8 Motorserie, motornummerposition



Typskylten är placerad antingen på ventilkåpan eller cylinderblocket (C). Motornumret är stansat i cylinderblocket (D)

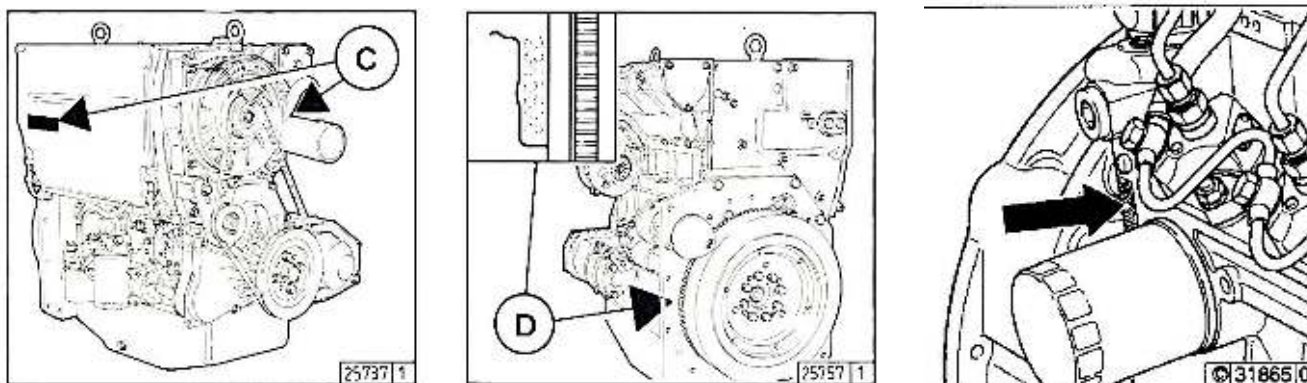


## 2011 Motorserie, motornummerposition



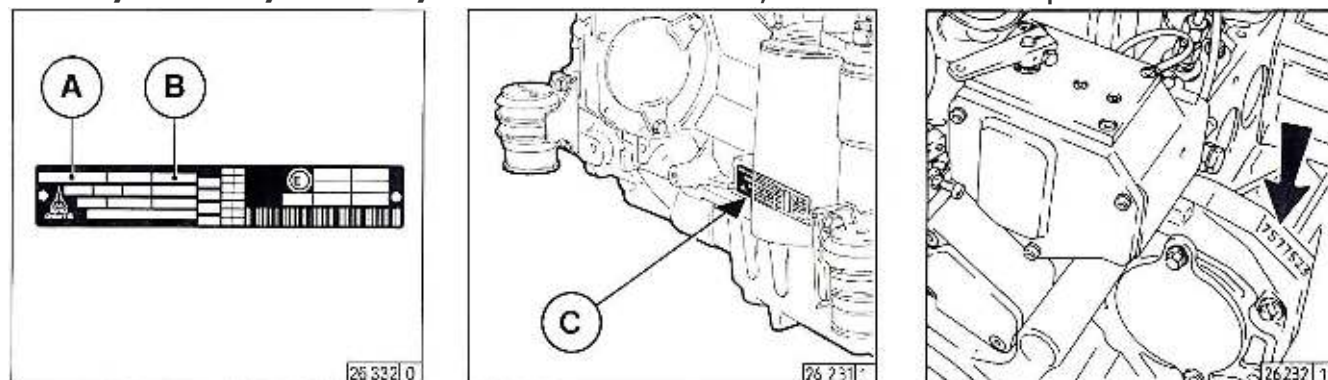
Typskylten är placerad på ventilkåpan (C). Motornumret är stansat i cylinderblocket (D)

## 1011 (1011F) Motorserie, motornummerposition



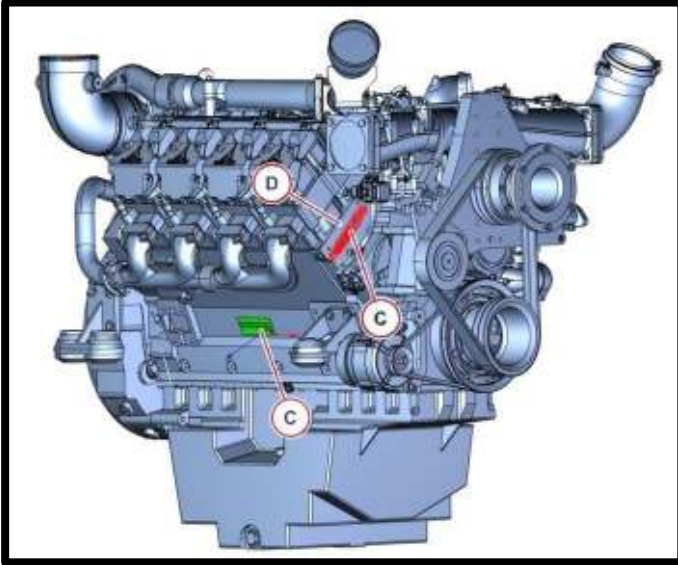
Typskylten är placerad på någondera sida (C). Motornumret är stansat under / bredvid startmotorn på svänghjulsflänsen (D).  
(1011F Motornumret är stansat bredvid filtret på svänghjulsidan.)

## 1012 / 1013 / 2012 / 2013 Motorserie, motornummerposition



Typskylten är placerad bredvid filtret (C). Motornumret är stansat ovanför hydraulikpumpen.

1015 / 2015 / 12.0 / 16.0 Motorserie, motornummerposition



Typskylten är placerad antingen på den högra cylinderbankens (cylinderbank B) framsida, på sidan av motorn eller på ventilkåpan (C).

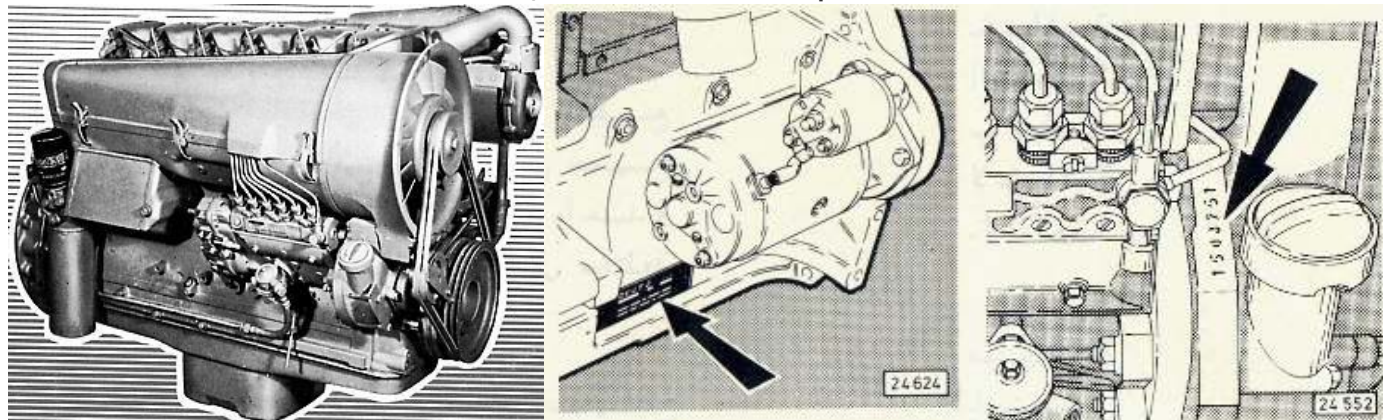
Motornumret är stansat på den högra cylinderbankens (cylinderbank B) framsida (D).

OBS! På motorserien 12.0 och 16.0 döljer ofta bränslefiltret motornumret (D).

Motornumret är ofta stansat i V-utrymmet mellan blocken.

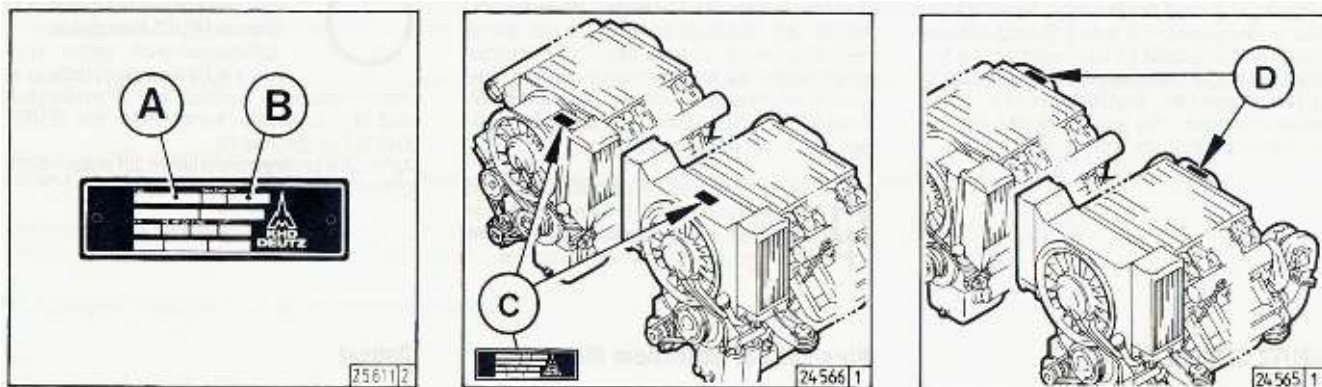


## 912 / 913 / 914 Motorserie, motornummerposition



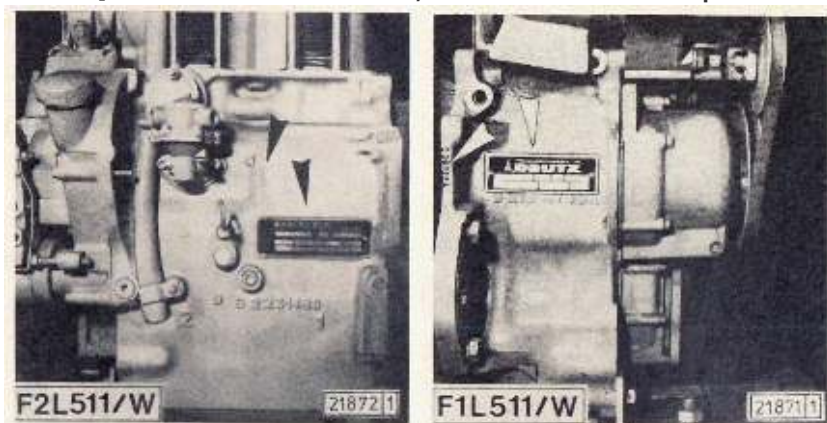
Typskylten är placerad under startmotorn på motorns vänstra sida. Motornumret är stansat mellan radpumpen och oljefyllningslocket.

## 413 / 513 Motorserie, motornummerposition



Typskylten är placerad på fläkten / oljekylarhuset (C). Motornumret är stansat på plåten (D).

## 411 / 511 Motorserie, motornummerposition



På 2-cylindriga motorer är typskylten placerad på avgasgrenrörssidan bredvid oljemätstickan (F2) och på 1-cylindriga motorer på sidan mitt emot avgasgrenröret (F1).