

## Moottorinumeroiden sijainti

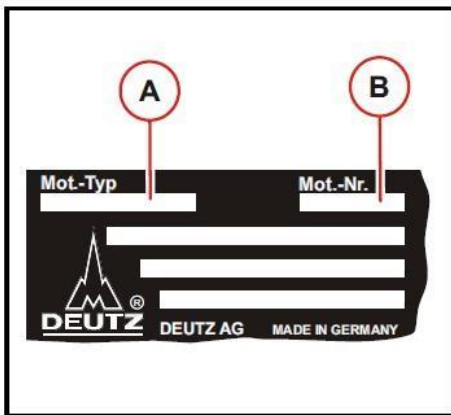
Moottorin tyyppikilpi on Deutz-dieselmoottorisi tärkein tunnistus. Tyyppikilpeä ei saa irrottaa moottorista. Moottorin identiteetin varmistamiseksi moottorin valmistenumero sijaitsee sekä tyyppikilvessä että stanssattuna moottoriin. Moottorinumero koostuu kahdeksasta (8) numerosta, joista ensimmäinen numero on 0, 00, 1 tai 2.

Varaosia tilattaessa on mainittava moottorinumero ja moottorityyppi, jotta voidaan varmistua osien oikeellisuudesta.

(Laitteen merkki, malli ja sarjanumero, johon Deutz-moottori on asennettu, ei välttämättä vielä kerro asennetusta moottorimallista, mutta saattaa auttaa mahdollisissa jatkotoimenpiteissä.)

## Tyyppikilpi

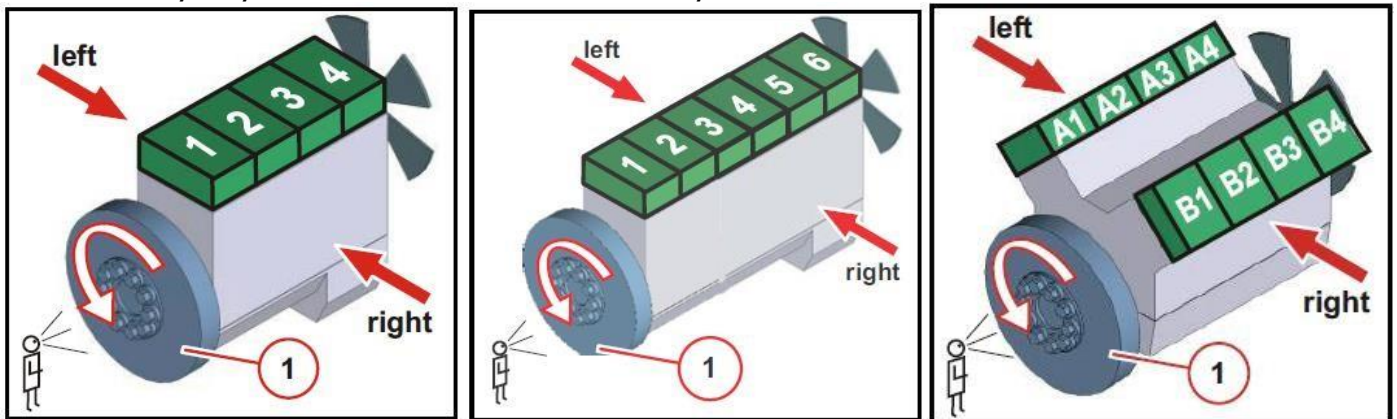
Tyyppikilven ulkoasu on vuosien varrella muuttunut useaan otteeseen, kuitenkin niin, että se on osapuilleen seuraavan kuvan kaltainen.



Moottorin tyyppi (A), Moottorinumero (B).

## Sylinterien numerointi

Deutzilla käytetyt moottorin suunnat sekä sylinterien numerointi.



Moottorin suunnasta puhuttaessa lähtökohtana pidetään aina vauhtipyörää (1).

Vauhtipyörän puoleinen pääty on takapää.

Sylinterinumerointi alkaa aina vauhtipyörän puoleisesta päädystä ja V-moottoreissa vasen sylinteriryhmä on aina A ja oikea on B.

## DIESEL MOTOR NORDIC

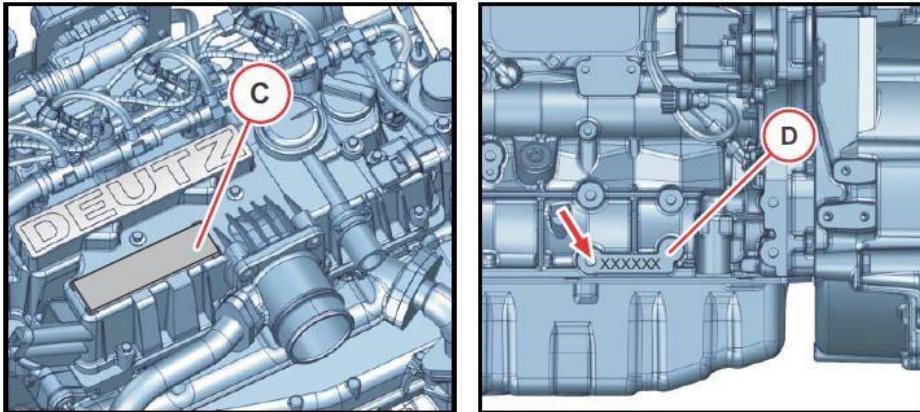
MYYNII - HUOLTO - MAAHANTUONII  
Tatti 13  
00760 Helsinki

Varaosanyhtiö:  
Mikael Englund  
+358 9 315 46406

Carl-Olof Söderblom  
+358 9 315 46405

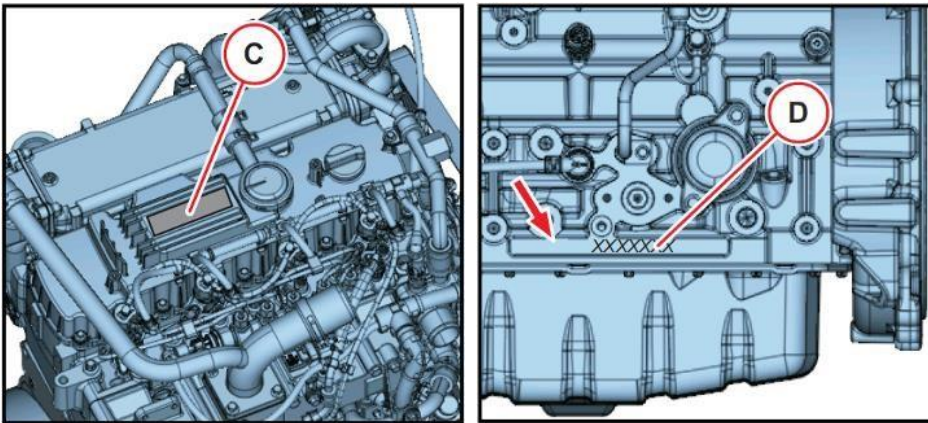


## 2.9 Moottorisarjat, moottorinumeron sijainti



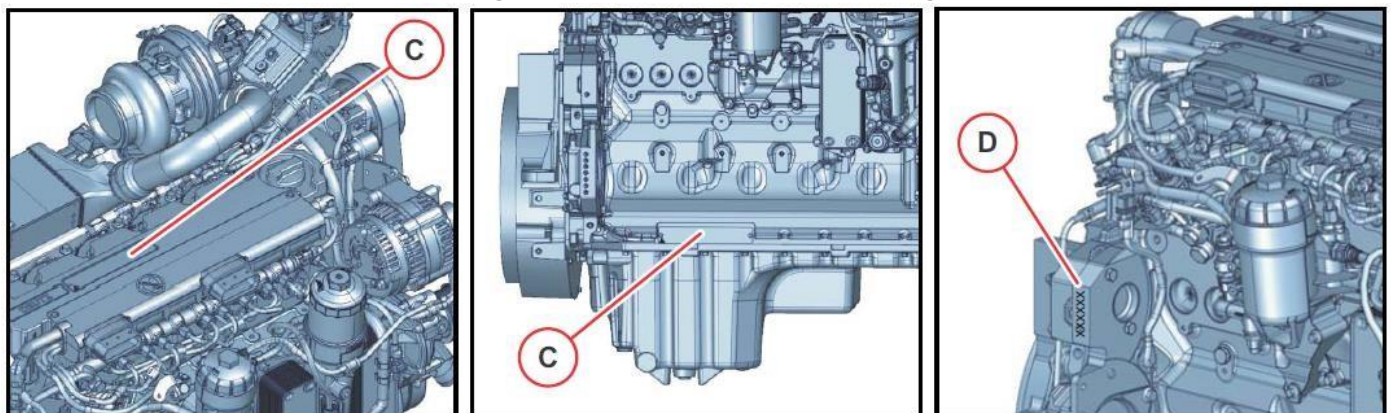
Tyypikilpi sijaitsee venttiilikannen päällä (C). Moottorinumero on stanssattuna sylinterilohkoon (D)

## 3.6 Moottorisarjat, moottorinumeron sijainti



Tyypikilpi sijaitsee venttiilikannen päällä (C). Moottorinumero on stanssattuna sylinterilohkoon (D).

## 4.1 / 6.1 / 7.8 Moottorisarjat, moottorinumeron sijainti



Tyypikilpi sijaitsee joko venttiilikannen päällä tai sylinterilohkossa (C). Moottorinumero on stanssattuna sylinterilohkossa (D).

### DIESEL MOTOR NORDIC

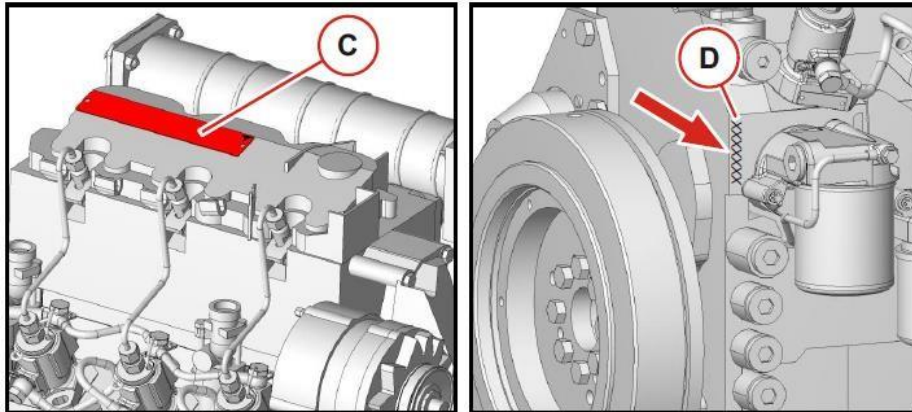
MYYNII - HUOLTO - MAAHANTUONII  
Tatti 13  
00760 Helsinki

Varaosanyrity:  
Mikael Englund  
+358 9 315 46 406

Carl-Olof Söderblom  
+358 9 315 46 405

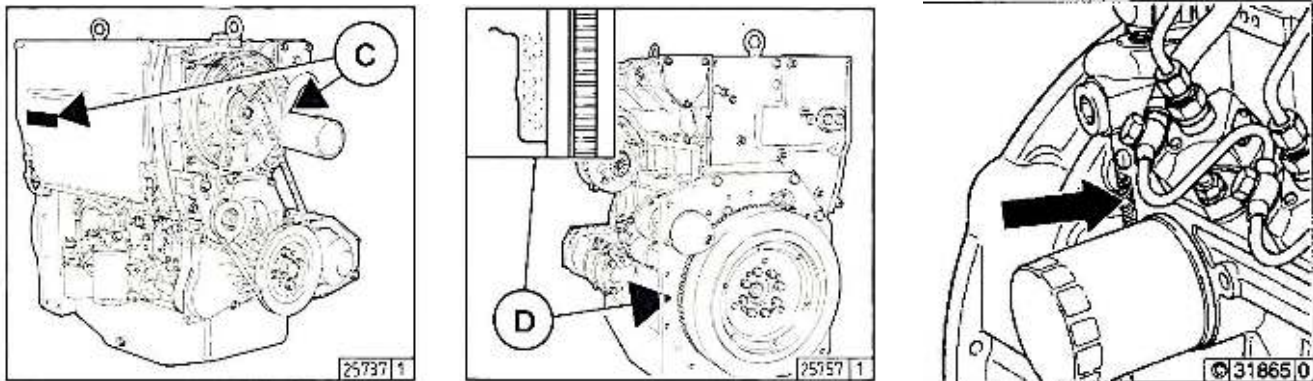


## 2011 Moottorisarjat, moottorinumeron sijainti



Tyypikilpi sijaitsee venttiilikannen päällä (C). Moottorinumero on stanssattuna sylinterilohkoon (D).

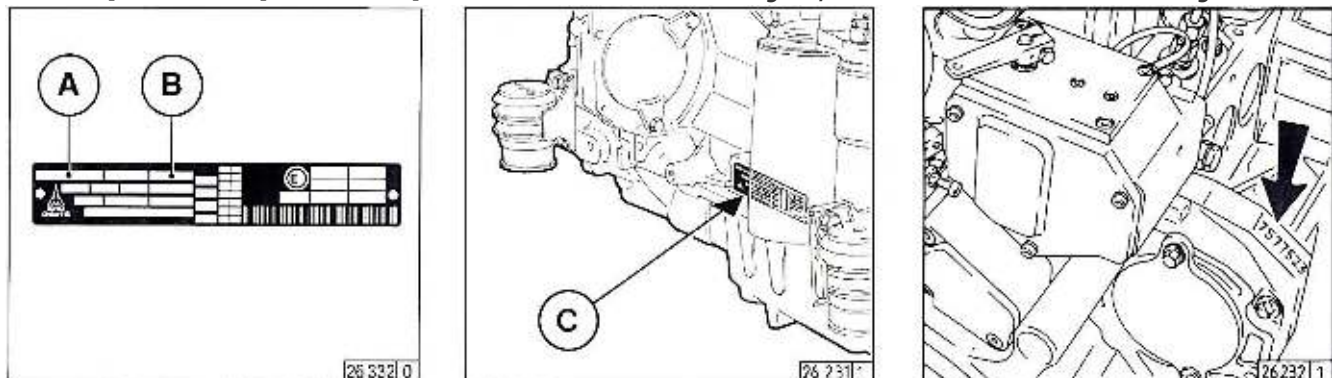
## 1011 (1011F) Moottorisarjat, moottorinumeron sijainti



Tyypikilpi sijaitsee jommallakummalla puolella sivussa (C). Moottorinumero on stanssattuna startin alla/vieressä vauhtipyörän puoleisessa laipassa (D).

(1011F Moottorinumero on stanssattuna suodattimen vieressä vauhtipyörän puolella.)

## 1012 / 1013 / 2012 / 2013 Moottorisarjat, moottorinumeron sijainti

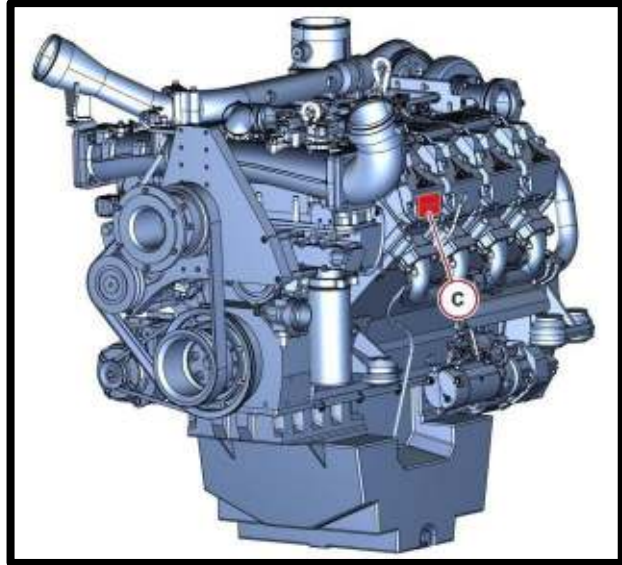
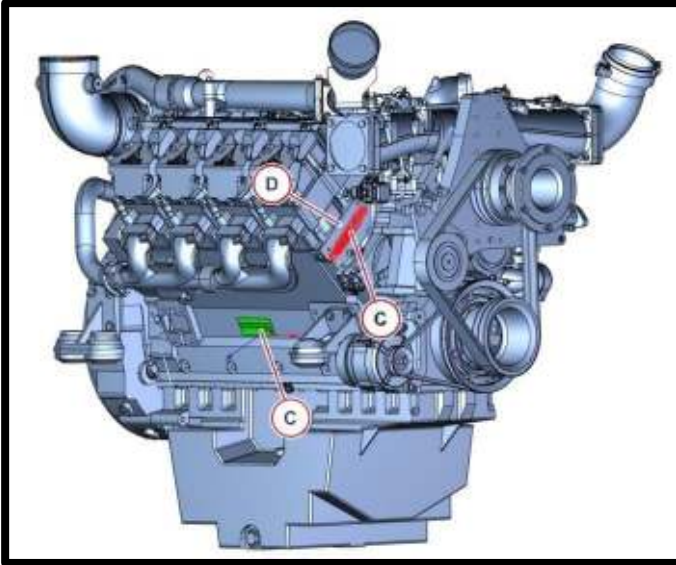


Tyypikilpi sijaitsee suodattimenjalan vieressä (C). Moottorinumero on stanssattuna hydraulipumpun asennuspaikan yläpuolella.

# SARJANUMEROIDEN SIJAINTI

4/5

1012 / 1013 / 2012 / 2013 Moottorisarjat, moottorinumeron sijainti



Tyypikilpi sijaitsee oikean, eli B-sylinteriryhmän, etupuolella tai moottorin kyljessä tai venttiilikannen päällä (C).

Moottorinumero on stanssattuna sylinterilohkoon oikean, eli B-sylinteriryhmän etupuolelle (D).

Huom! 12.0 ja 16.0 -moottorisarjoissa polttoaineensuodatin usein peittää näkyvyyden moottorinumeroon (D). Moottorinumero on usein stanssattuna myös sylinteriryhmien väliin jäävään V-tilaan.

## DIESEL MOTOR NORDIC

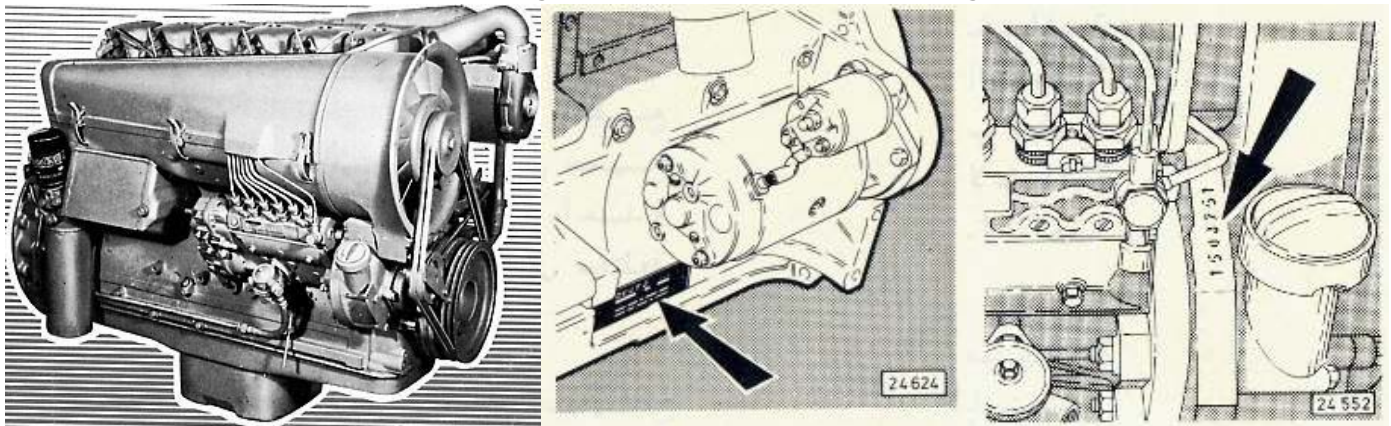
MYYNII - HUOLTO - MAAHANTUONII  
Tatti 13  
00760 Helsinki

Varaosanyhti:  
Mikael Englund  
+358 9 315 48 406

Carl-Olof Söderblom  
+358 9 315 48 405

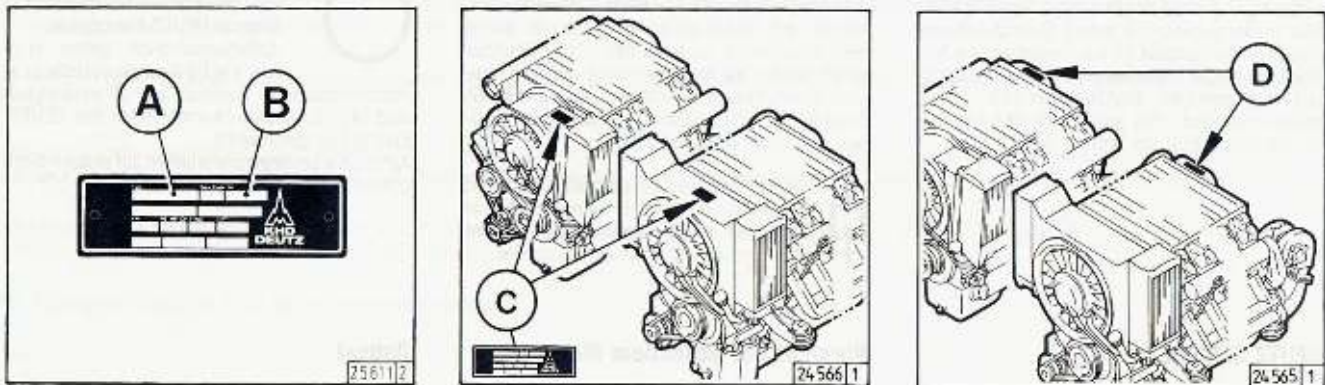


## 912 / 913 / 914 Moottorisarjat, moottorinumeron sijainti



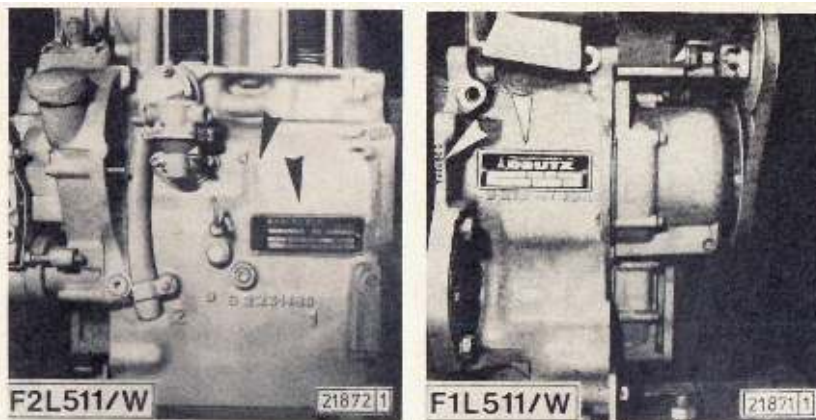
Tyypikilpi sijaitsee startin alla moottorin vasemmalla puolella. Moottorinnumero on stanssattuna ruiskutusumpun ja öljyntäyttökorkin välissä.

## 413 / 513 Moottorisarjat, moottorinumeron sijainti



Tyypikilpi sijaitsee puhaltimen/öljynjäähdyttimen kotelon päällä (C). Moottorinnumero on stanssattuna koteloon (D).

## 411 / 511 Moottorisarjat, moottorinumeron sijainti



Tyypikilpi on 2-sylinterisessä pakosarjan puolella mittatikun vieressä (F2) ja 1-sylinterisessä vastakkaisella puolella (F1).